

PFADIHEIM METTLEN
WEISSLINGEN

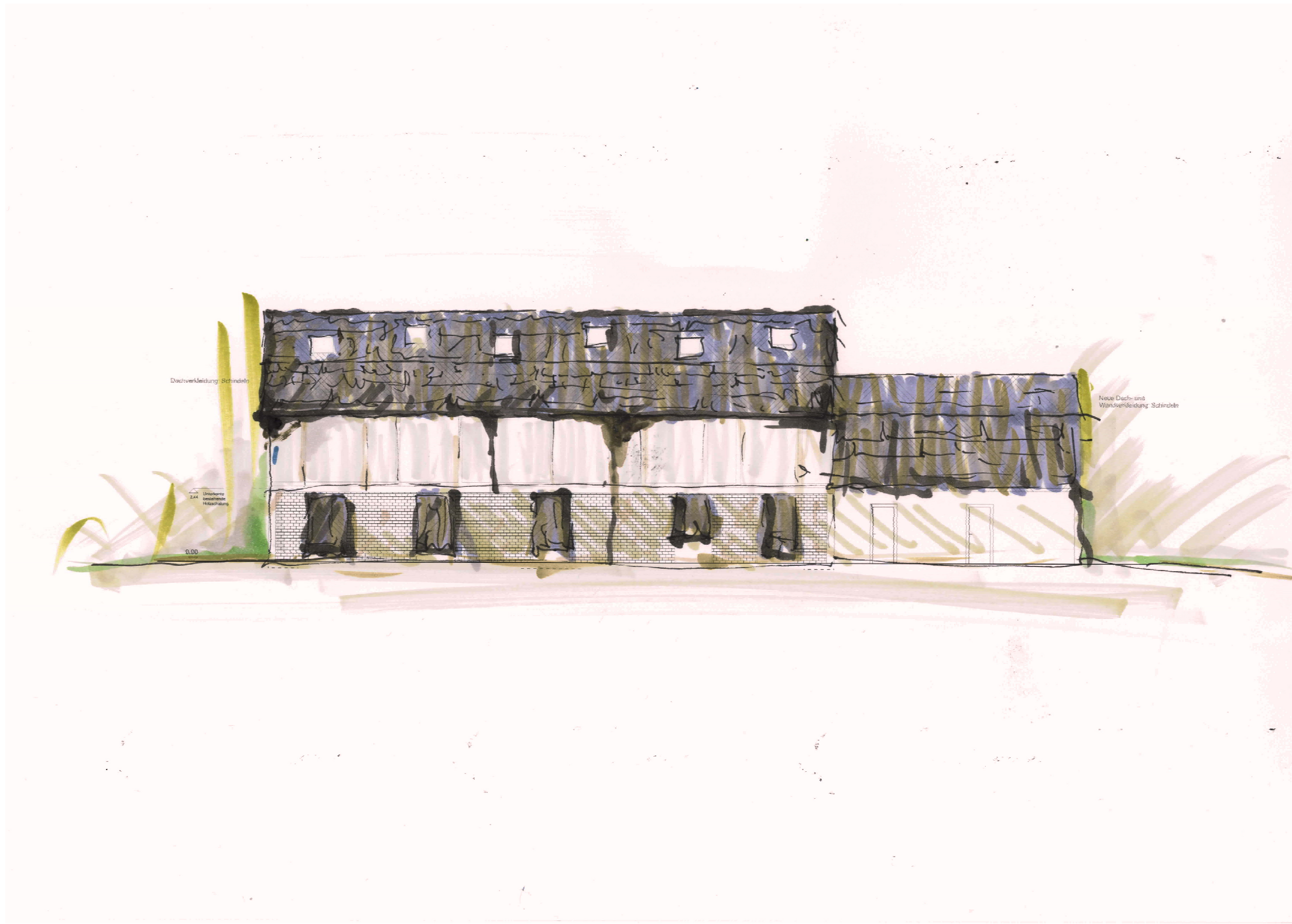
UMBAU VARIANTE

STUDIE 01

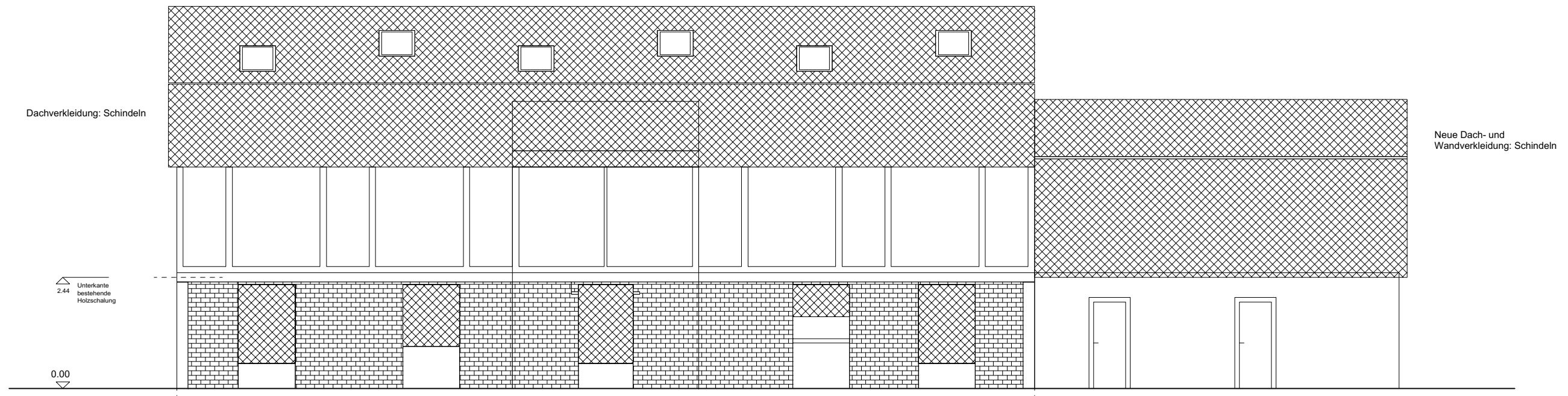


DER GEIST DES WALDES....

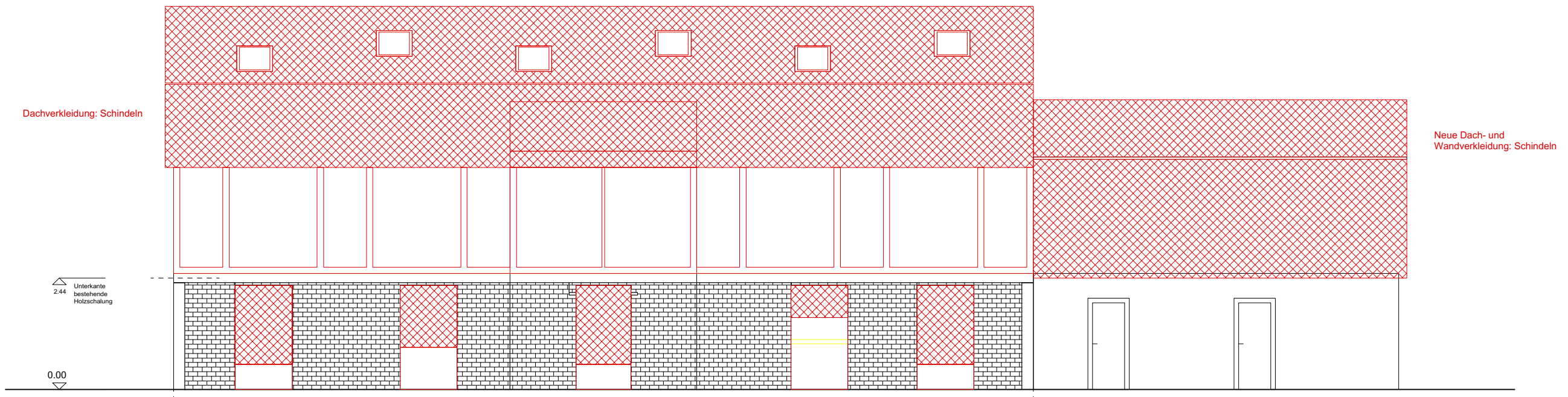




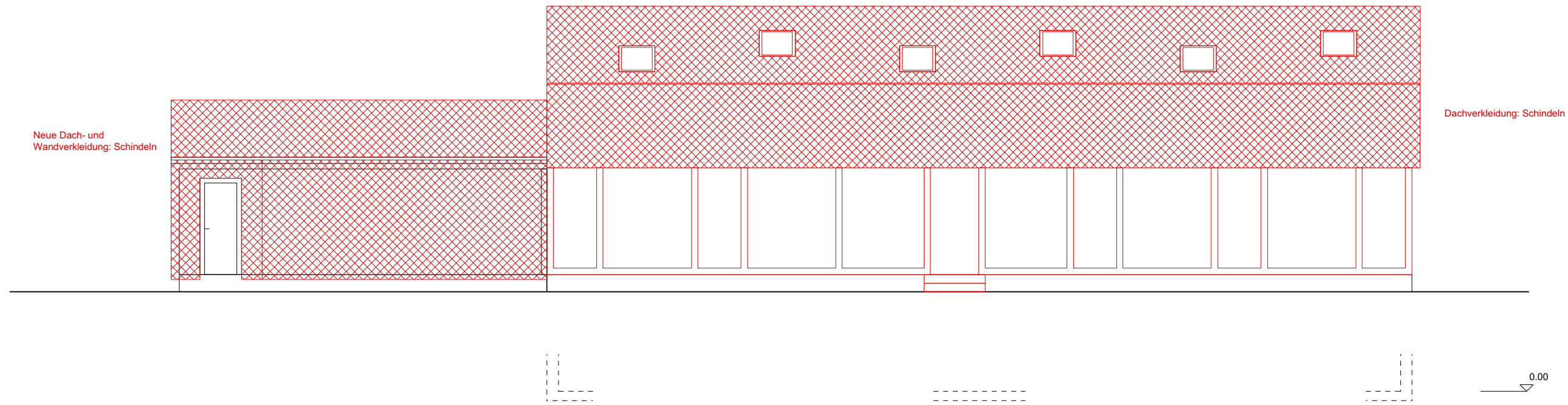
Dachverkleidung: Schindeln



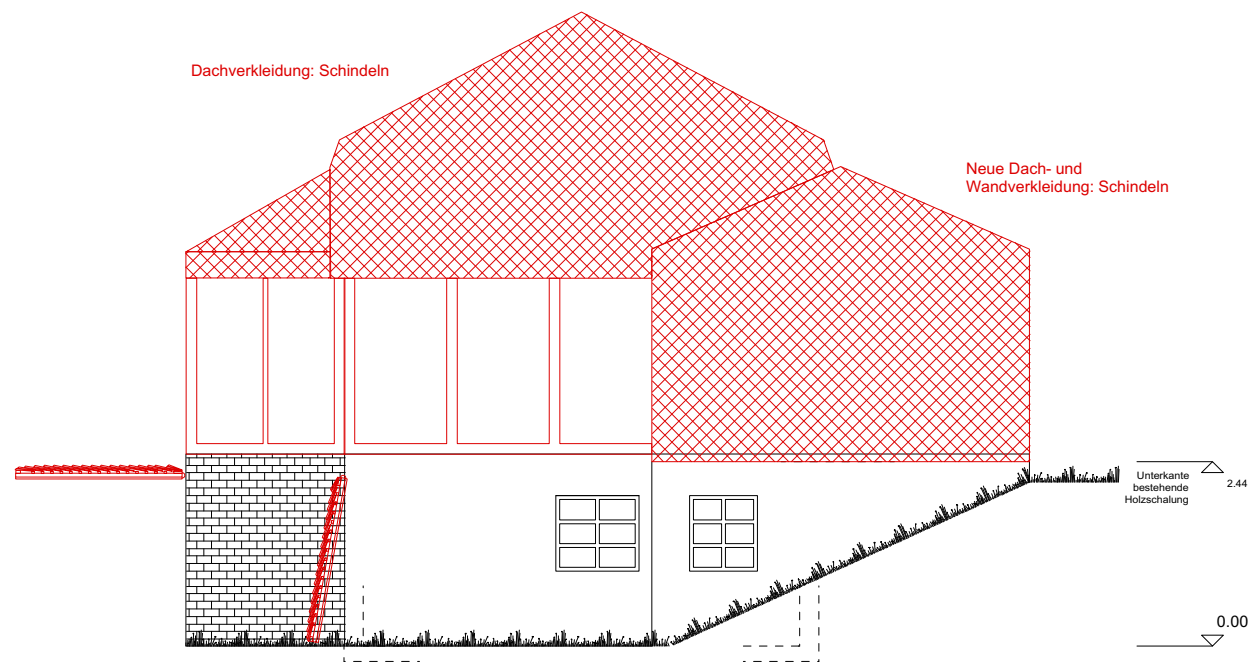
Neue Dach- und
Wandverkleidung: Schindeln



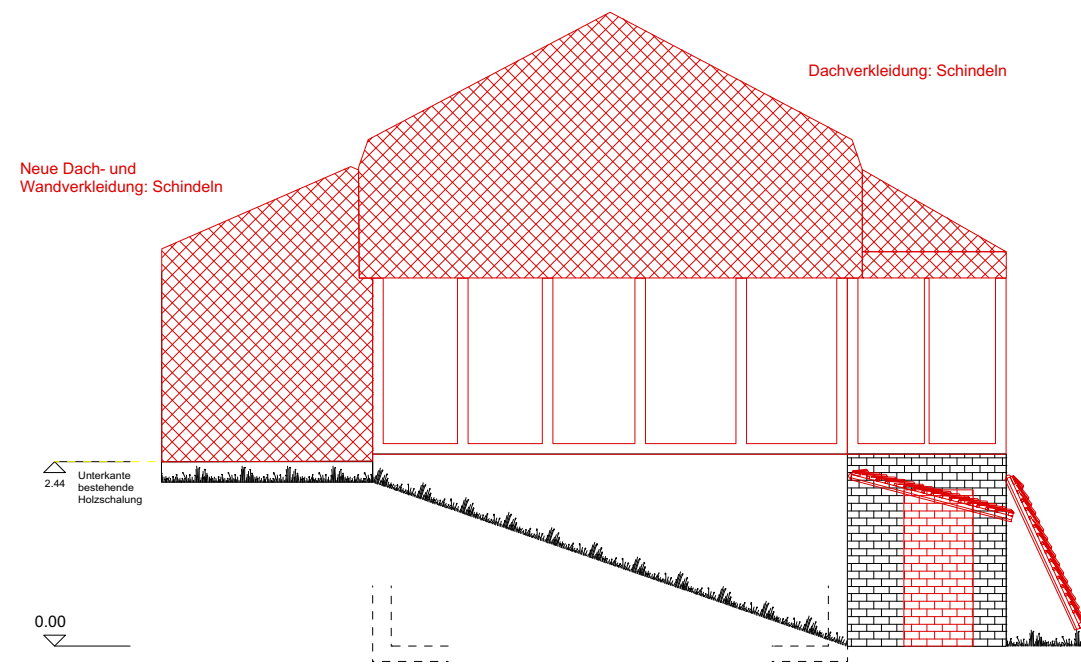
PFADIHEIM METTLEN
WEISSLINGEN
UMBAU VARIANTE
A3 1:100
NORD FASSADE



S



W



Ö

PFADIHEIM METTLEN
WEISSLINGEN

UMBAU VARIANTE

A3 1:100

NORD FASSADE
WEST FASSADE
ÖST FASSADE

DG Wand/- und Dach- Aufbau v. a. n. i. (Neubau):

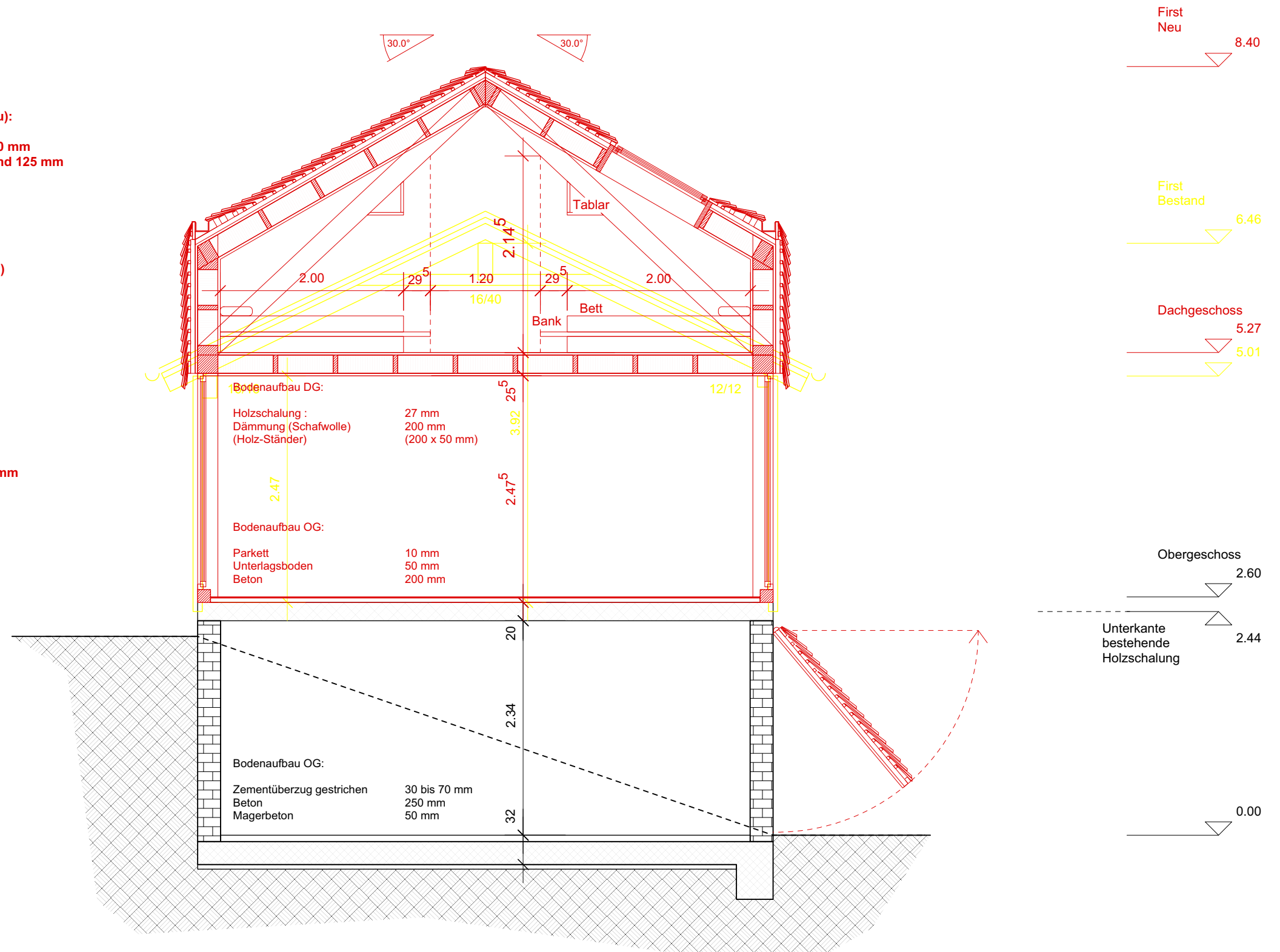
Schindeln	Länge ca. 400 mm
Lattung	Reihenabstand 125 mm
Konterlattung	35/27 mm
Unterdachban diffusionsoffen	50/50 mm
Stöße verklebt	-
Holzfaserverplatte:	27 mm
Dämmung (Schafwolle)	220 mm
(Holz-Ständer)	(220 x 50 mm)
Stöße Luftdicht verklebt	-
Holzschalung	27 mm

OG Wandaufbau v. a. n. i. (Neubau):

Holzpfosten	140/140-220 mm
Holz Fenster (3-fach Verglasung)	

EG Wandaufbau v. a. n. i. (Bestand):

Sichtbackstein	250 mm
----------------	--------



DG Wand/- und Dach- Aufbau v. a. n. i. (Neubau):

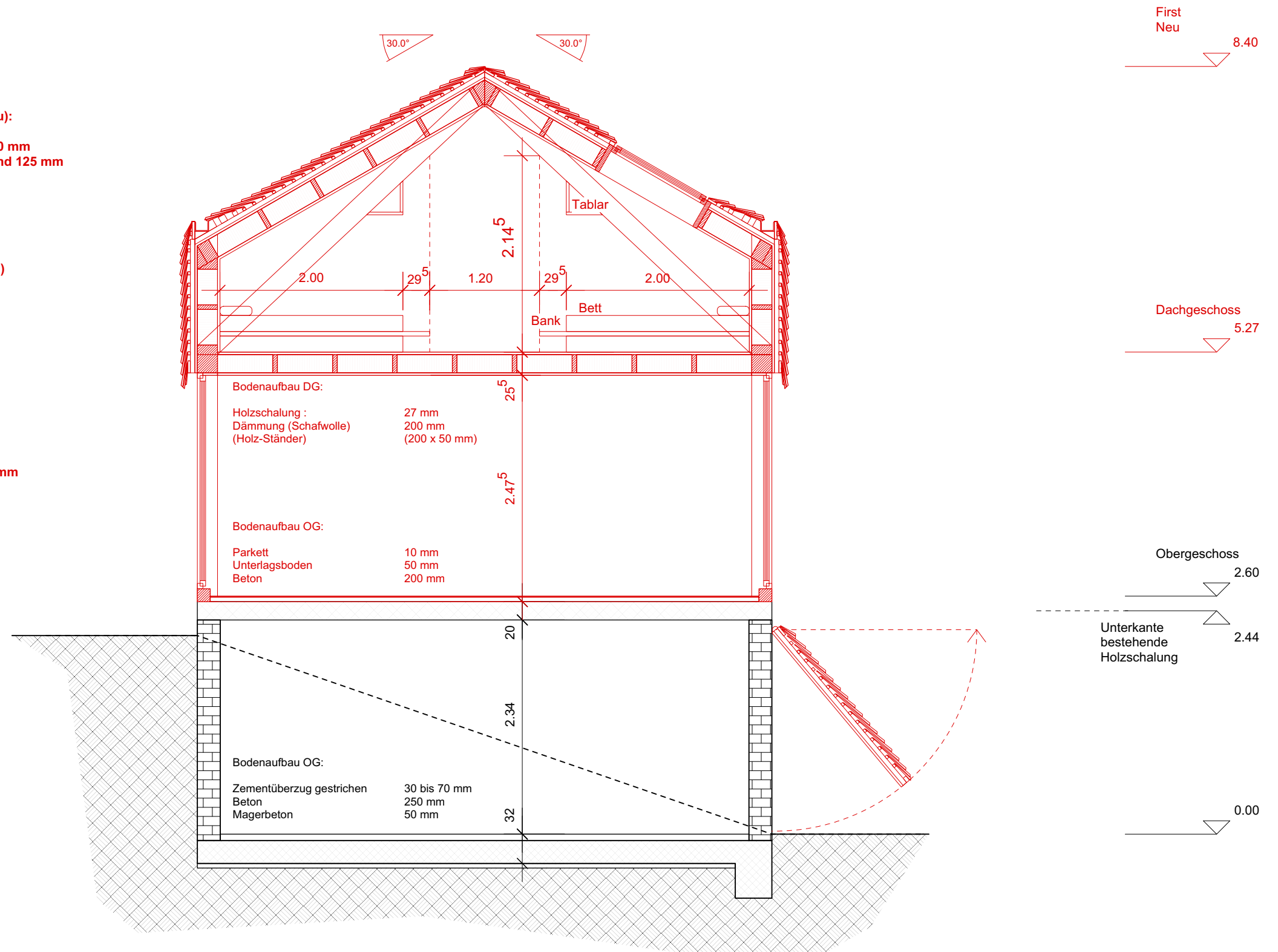
Schindeln	Länge ca. 400 mm Reihenabstand 125 mm
Lattung	35/27 mm
Konterlattung	50/50 mm
Unterdachban diffusionsoffen	-
Stöße verklebt	-
Holzfaserplatte:	27 mm
Dämmung (Schafwolle)	220 mm
(Holz-Ständer)	(220 x 50 mm)
Stöße Luftdicht verklebt	-
Holzschalung	27 mm

OG Wandaufbau v. a. n. i. (Neubau):

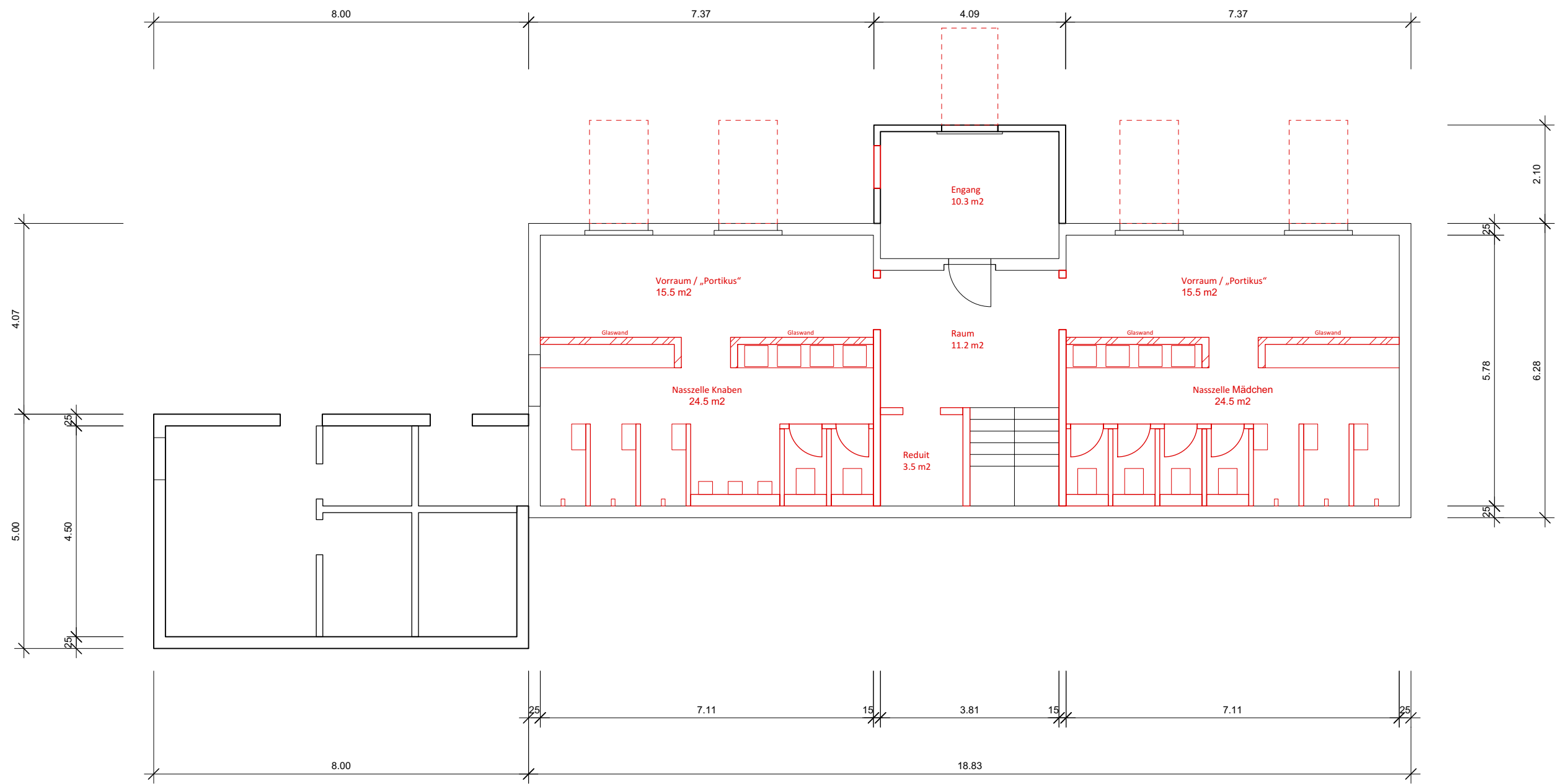
Holzpfosten	140/140-220 mm
Holz Fenster (3-fach Verglasung)	

EG Wandaufbau v. a. n. i. (Bestand):

Sichtbackstein	250 mm
----------------	--------



A



A

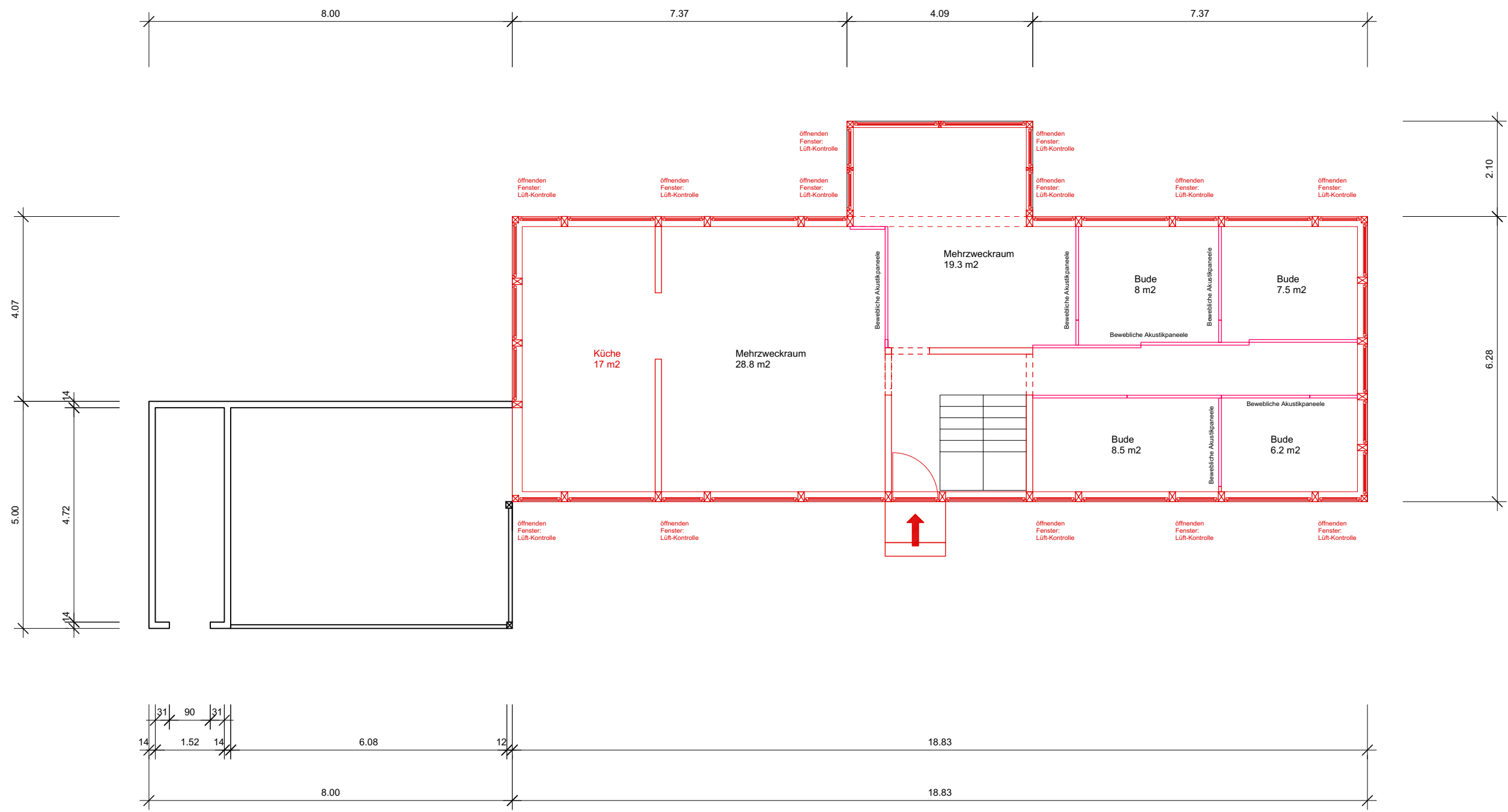
PFADIHEIM METTLLEN
WEISSLINGEN

UMBAU VARIANTE

A3 1:100

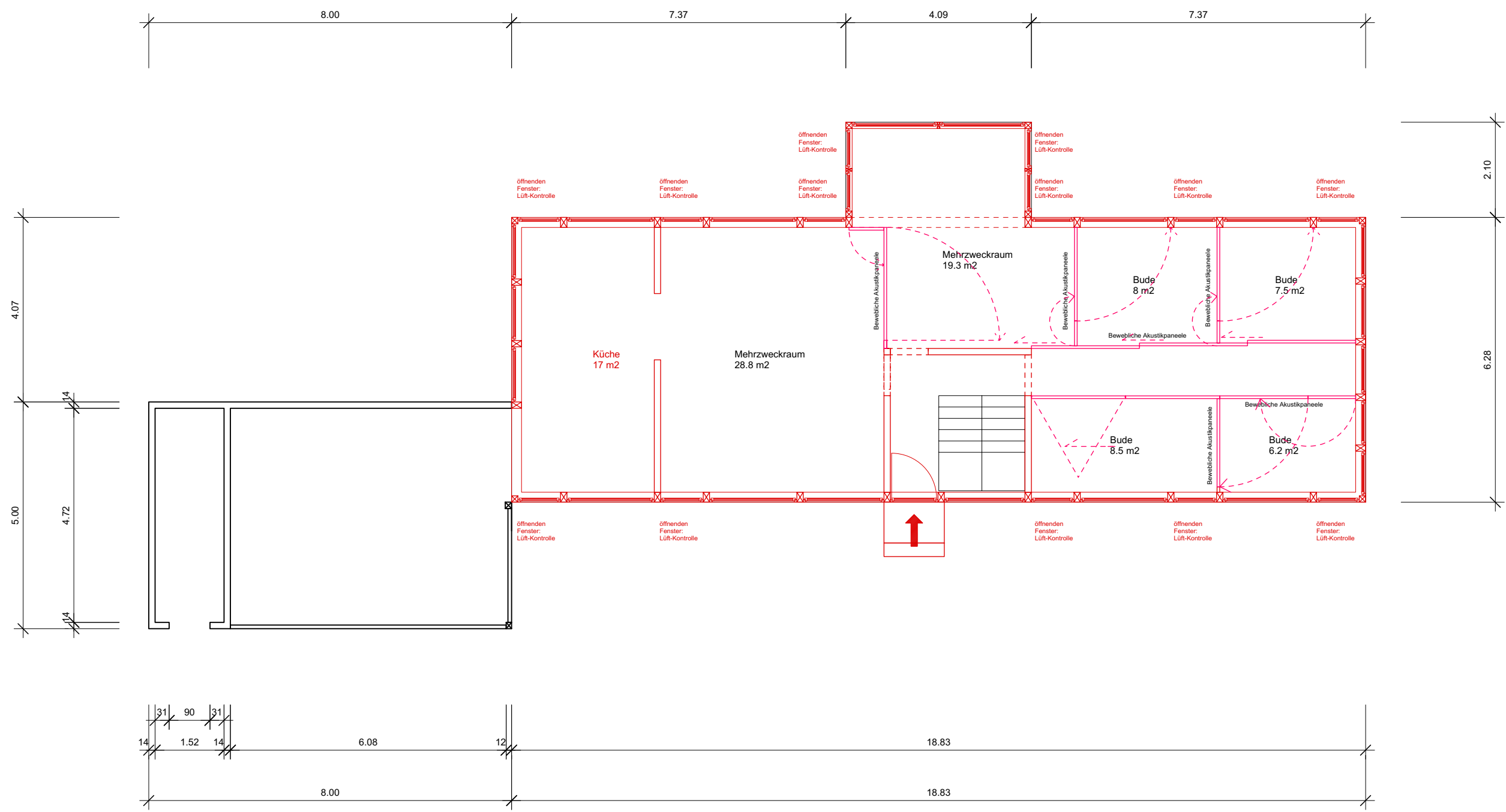
ERDGESCHOSS

A



A

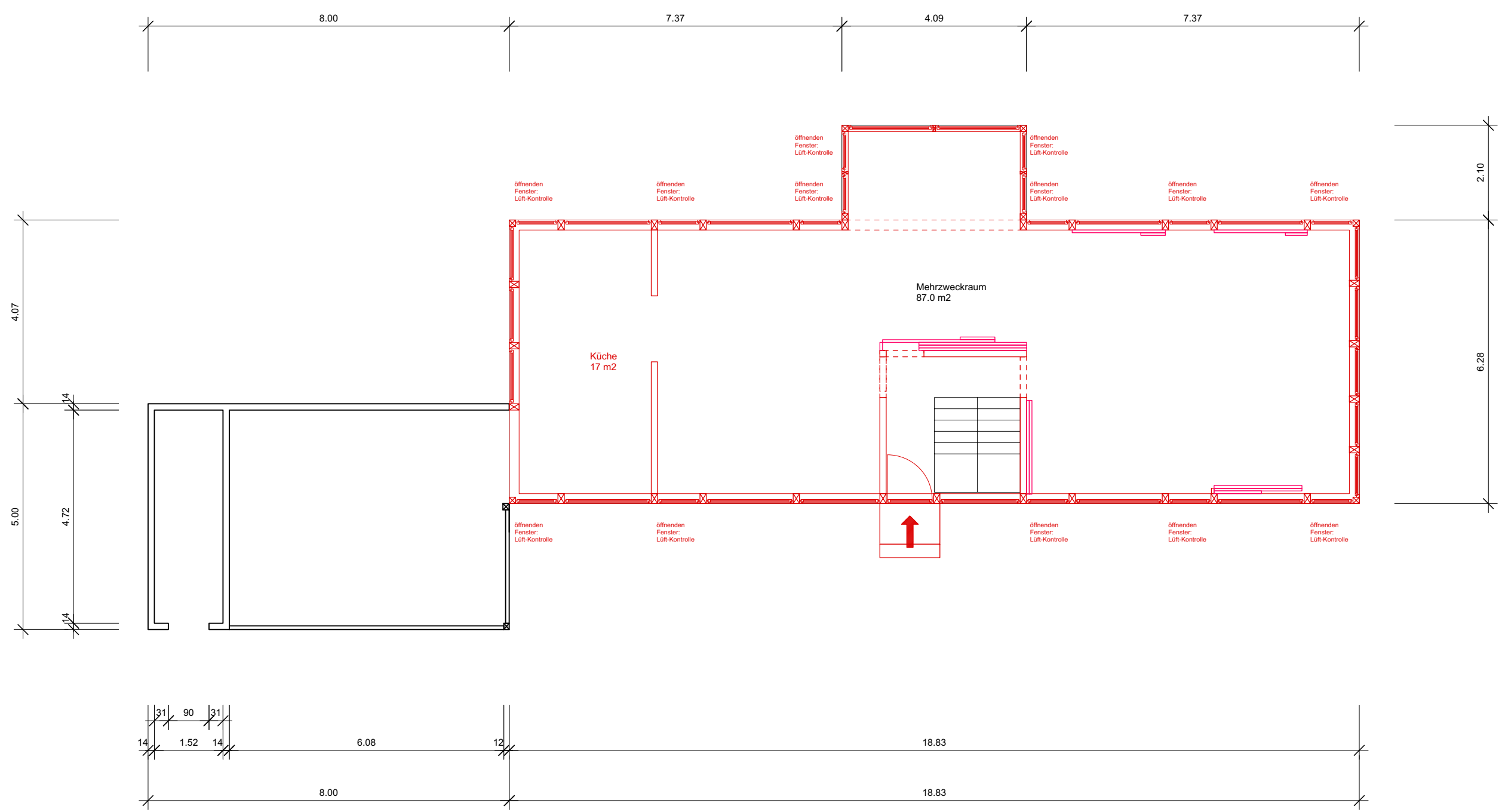
A



A

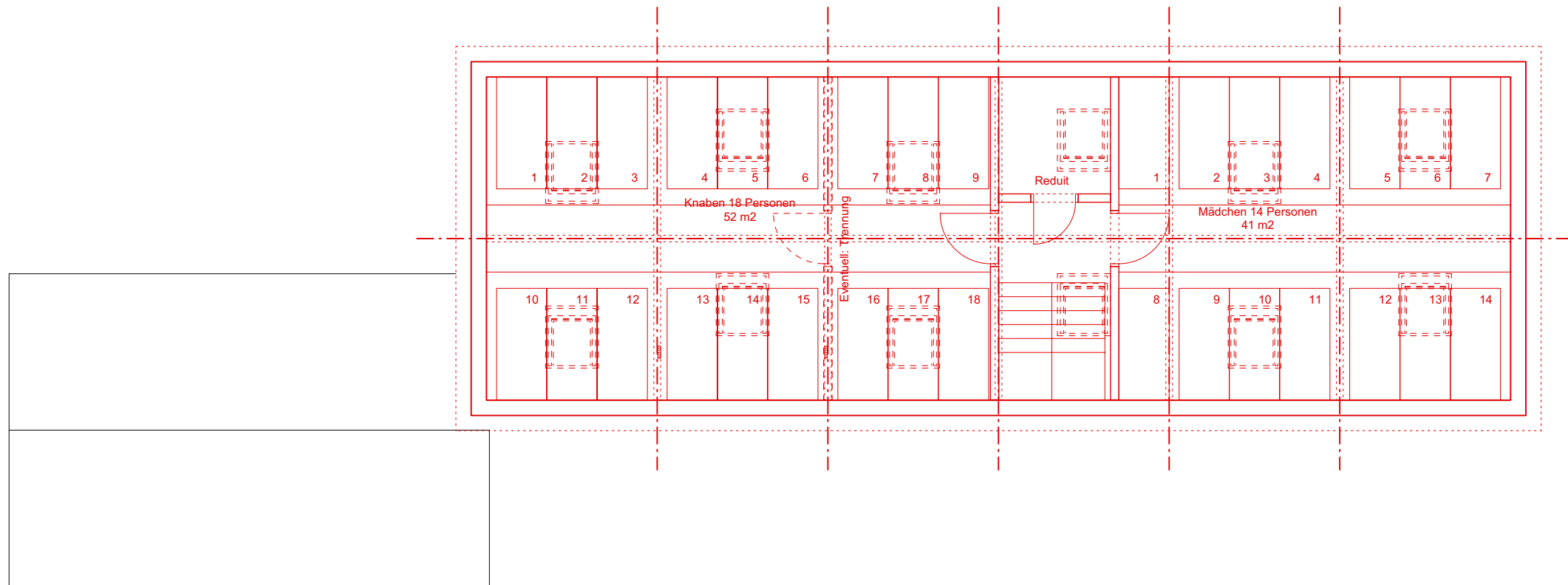
PFADIHEIM METTLER
 WEISSLINGEN
 UMBAU VARIANTE
 A3 1:100
 OBERGESCHOSS
 VERWANDLUNG

A



A

A



A

PFADIHEIM METTLEN
WEISSLINGEN

UMBAU VARIANTE

A3 1:100

DACHGESCHOSS